

**care PLUS**

**BIO**

**Lass Sie dich nicht beißen!**

Alles, was du über Zecken und Zeckenbisse wissen müsst.



Unser Ziel ist, dass die Welt im Jahr 2030 frei von Malaria ist.

Weitere Informationen findest du auf unserer Website: [careplus.eu](http://careplus.eu)



**SCHNELLER, ALS MAN DENKT**

Zecken werden schon ab 8°C aktiv!

**27.000 MENSCHEN ERKRANKEN**

jährlich an Lyme-Borreliose durch Zeckenbisse.



**VERMEIDEN**

Trage bedeckende Kleidung, (imprägnierte) Socken und stecke deine Hosenbeine in die Socken.



Verwenden Sie auf dem unbedeckten Haut zeckenresistent Mittel wie Care Plus® Bio Anti-Zecke.



**GUT ZU WISSEN**

In den Monaten März bis Oktober ist das Risiko auf Zeckenbisse am höchsten. Vor allem für Kinder, Landschaftsgestalter, Wanderer, Gärtner, Outdoor-Sportler, Camper, etc.

JAN	FEB	MÄRZ	APRIL	MAI	JUNI
JULI	AUG	SEP	OKT	NOV	DEZ

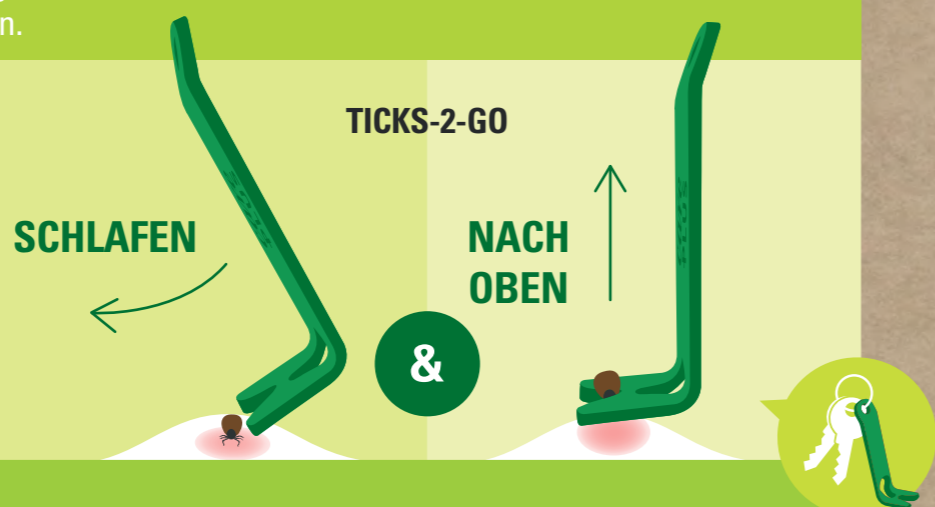
Zecken leben in Gärten,	Dünen, Heiden	und Wäldern.
Aber sie fliegen nicht,	Aber sie fliegen nicht,	und sie springen auch nicht.

**ENTFERNEN**

Überprüfe dich selbst und/oder euch gegenseitig nach einem Tag im Freien, entferne die Zecke so schnell wie möglich, verwende einen Zeckenentferner und desinfiziere die Stelle nach dem Entfernen.



**So schnell wie möglich** (innerhalb von 8 Stunden)



**ACHTUNG!**

Bei falscher Entfernung der Zecke kann sie ihren Mageninhalt inklusive schädlicher Bakterien und Viren injizieren!



Kein Alkohol



Keine Hitze



Keine Seife

**WARST DU IN EINEM ZECKENGEBIET?**

Überprüft euch gegenseitig noch am selben Tag auf Zecken!

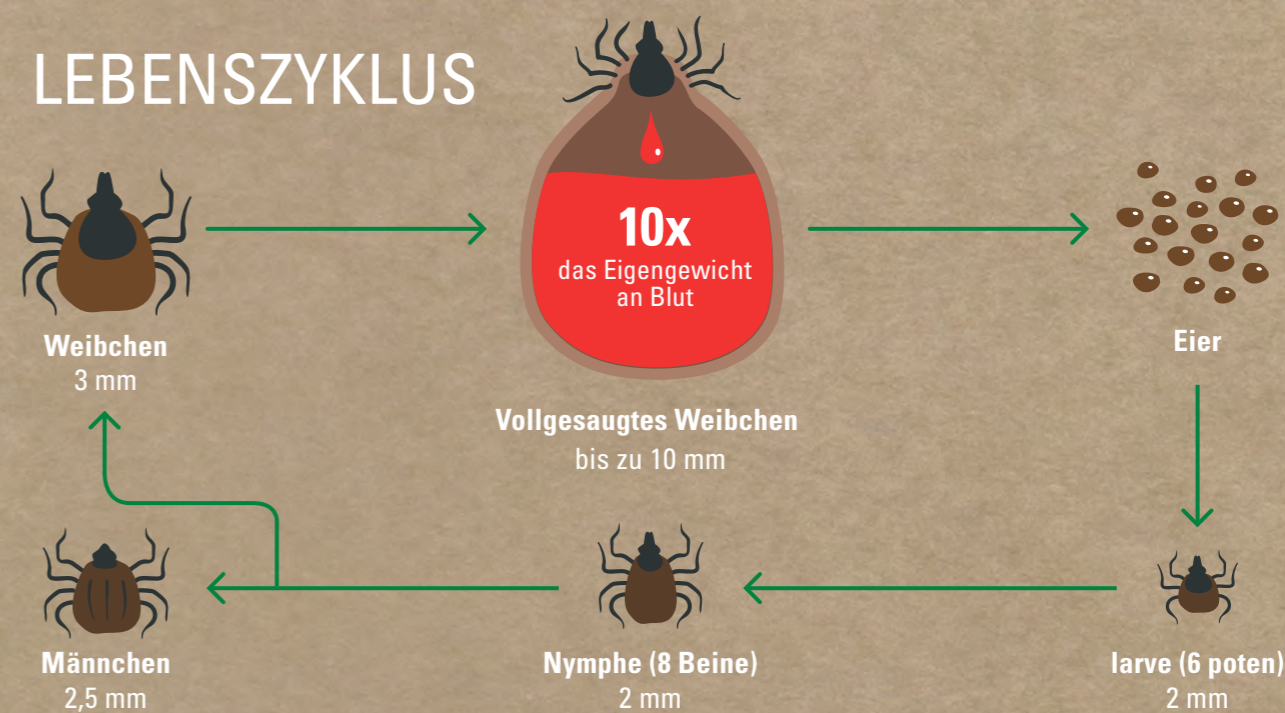


**STEHST DU AUF DEM MENU?**

Menschen, Säugetiere, Vögel und Reptilien. Sie stehen alle auf der Speisekarte der Zecke.



**LEBENSZYKLUS**



**LYME-BORRELIOSE**

Lyme-Borreliose ist eine ernsthafte Infektionskrankheit, die durch das Lyme-Borreliose Bakterium verursacht wird, das über einen Zeckenbiss in deinen Körper gelangen kann.

Tag 1-4	Monat 1	Monat 3	Jahr 1	∞
Roter Kreis (40-60%)				
Grippeartige Symptome				
Gelenkentzündungen, Nerven- und Herzbeschwerden				
Chronische Lyme-Borreliose				

**INFektionsRisiko**

Die Wahrscheinlichkeit einer Infektion ist am größten, wenn die Zecke vollgesaugt ist oder erst am nächsten Tag entfernt wird.

**NUR 40-60%**

Der Fälle ist an einem roten Kreis um den Biss erkennbar.

**FSME-VIRUS**

Das FSME-Virus kann u.a. eine Hirnhautentzündung (Meningitis) verursachen und wird durch Zecken in Österreich, Deutschland, Skandinavien u.a. Zentral- und Osteuropäischen Ländern verbreitet.

0	Woche 1	Woche 2	Woche 3	?
Grippeartige Symptome				
Hirnhautentzündung (Meningitis)				

**IMPfung**

Es gibt eine Impfung, aber wenn die Krankheit einmal auftritt, ist eine Behandlung nicht mehr möglich.

**5%**

Der Zecken in Deutschland ist mit dem FSME-Virus infiziert.

**MÖCHTEST DU MEHR ÜBER ZECKEN WISSEN? DANN BESUCHE [WWW.CAREPLUS.EU/DE](http://WWW.CAREPLUS.EU/DE) | DIESE INFORMATION WIRD VON CARE PLUS® ANGEBOten.**

Quellenangabe: Bayerisches Landesamt für Gesundheit und Lebensmittelsicherheit | Robert-Koch-Institut Berlin | Spiegel-Online Interview | [www.stigas.nl/wil-meer-weten-over/teken-en-de-ziekte-van-lyme](http://www.stigas.nl/wil-meer-weten-over/teken-en-de-ziekte-van-lyme) | [www.rivm.nl/Documenten\\_en\\_publicaties/Algemeen\\_Actueel/Veelgestelde\\_vragen/Infectieziekten/ISL\\_standarden/ISL\\_Ziekte\\_van\\_Lyme](http://www.rivm.nl/Documenten_en_publicaties/Algemeen_Actueel/Veelgestelde_vragen/Infectieziekten/ISL_standarden/ISL_Ziekte_van_Lyme) | [www.tekenradar.nl](http://www.tekenradar.nl) | [www.tekenbeetziekten.nl/verwijderen-van-een-teek](http://www.tekenbeetziekten.nl/verwijderen-van-een-teek) | [www.lymevereniging.nl](http://www.lymevereniging.nl) | [www.zeckenwetter.de](http://www.zeckenwetter.de) | [www.zecken.de/gefahr-durch-zecken/krankheit-fsme](http://www.zecken.de/gefahr-durch-zecken/krankheit-fsme)